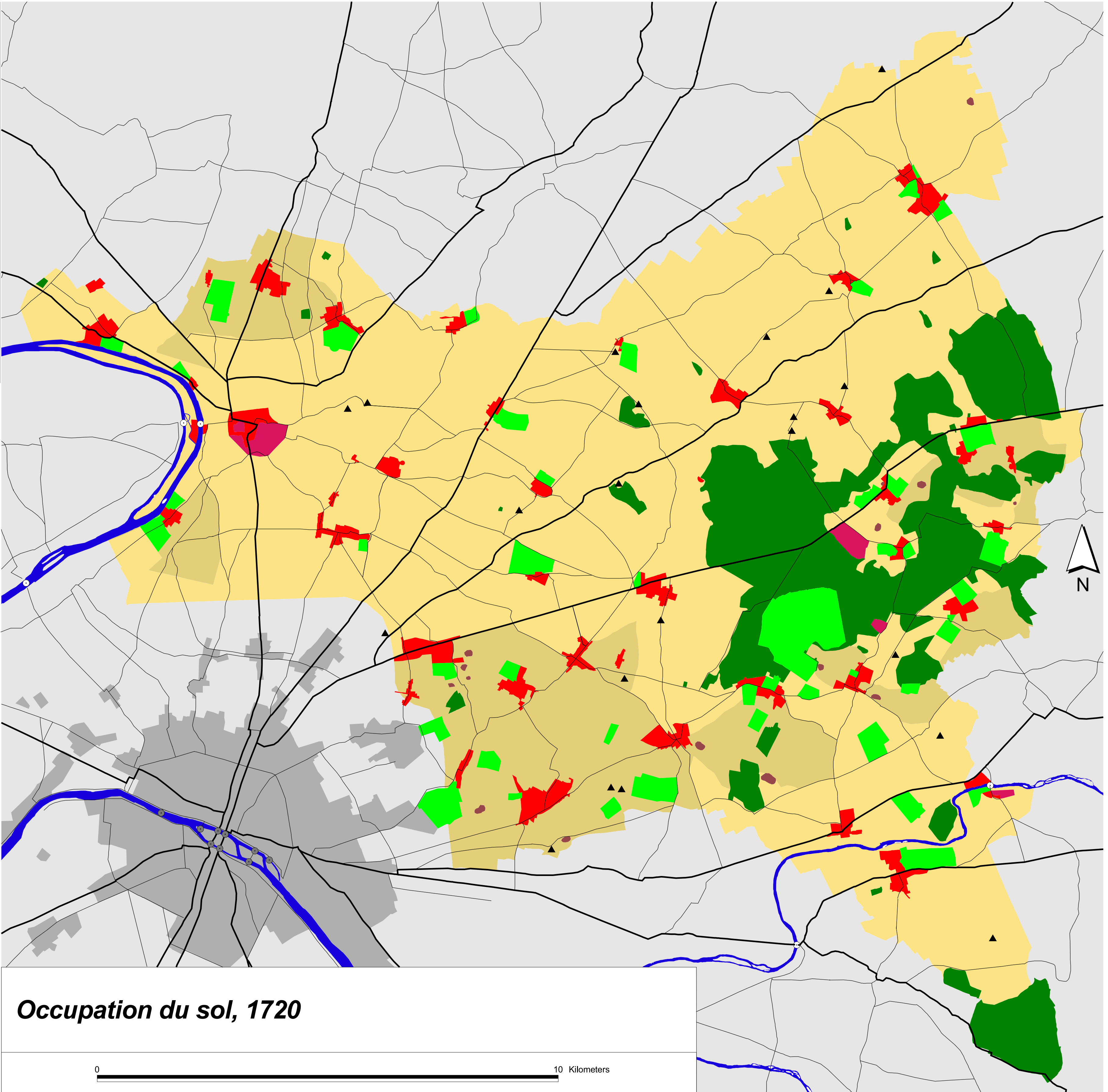


- ▲ ferme isolée
- pont
- bac
- liaison routière principale
- liaison routière régionale
- hydrographie
- bois, forêt
- espace agricole à dominante de culture arbustive
- espace agricole à dominante de culture de plein champ
- carrière
- parc ou jardin
- habitat
- grand établissement monastique
- emprise de Paris
- hors Seine-Saint-Denis
- autre



Occupation du sol, 1720

0 10 Kilometers