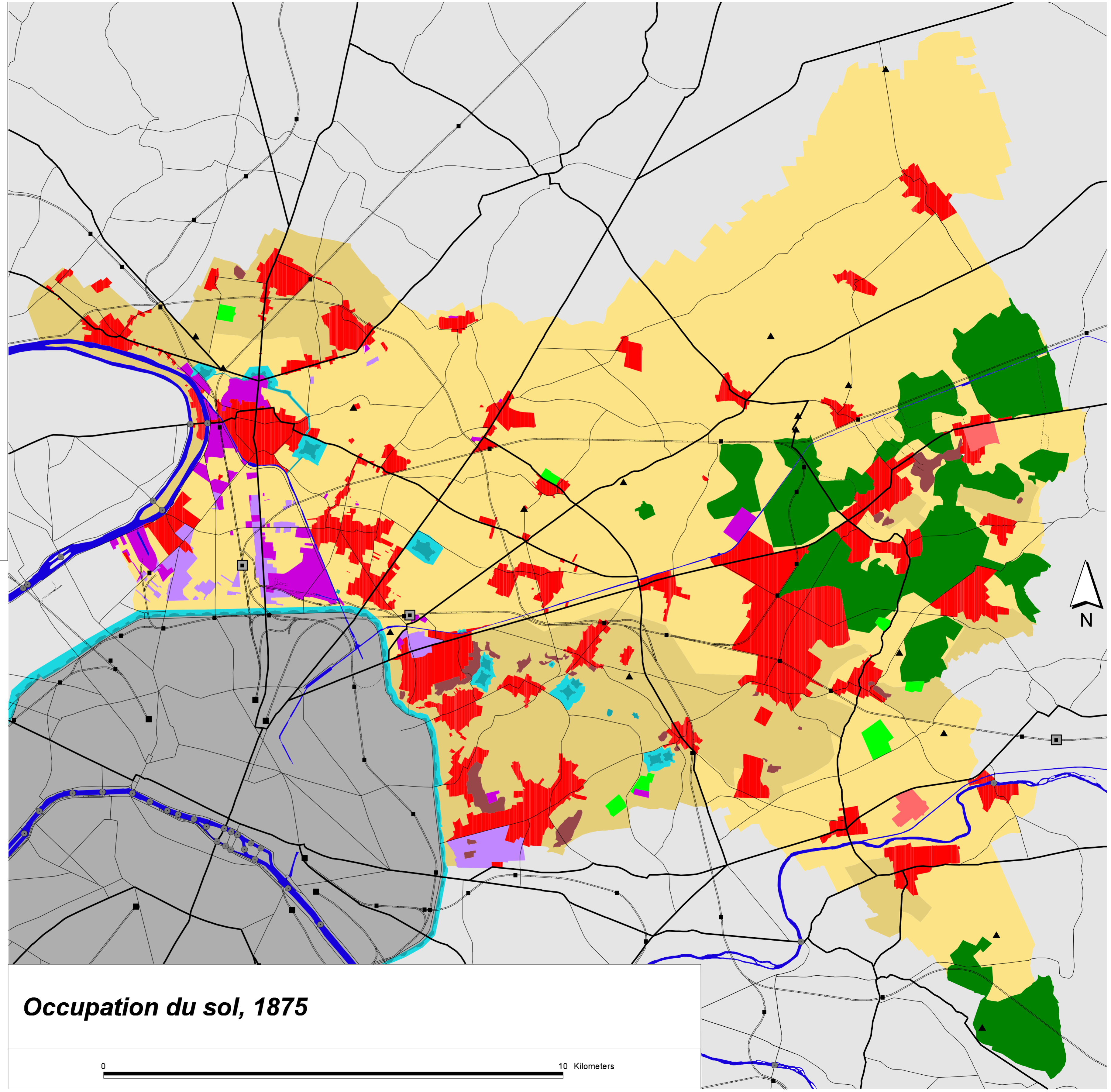


- ▲ ferme isolée
- gare tête de ligne
- gare de voyageurs
- gare de marchandises
- pont
- liaison routière principale
- liaison routière régionale
- voie ferrée
- hydrographie
- bois, forêt
- espace agricole à dominante de culture arbustive
- espace agricole à dominante de culture de plein champ
- carrière
- parc ou jardin
- habitat
- fortification
- abords de fortification
- grand équipement hospitalier
- habitat et industrie mêlé
- grande emprise industrielle
- emprise de Paris
- hors Seine-Saint-Denis
- autre



**Occupation du sol, 1875**